



Masterlift 2.35 NxT Pv & NxT TR Pv

Elektrohydraulische 2-Stempel-Hebebühne
3,5 t mit Flachträgerlastaufnahme

NxT Generation

NxT Generation - Unterflur-Hebetechnik



Die Highlights der Masterlift 2.35 NxT Pv & NxT TR Pv:

- Stabile und flache Flachträgerlastaufnahme
- Ø140 mm Zylinder: stark, wartungsarm, langlebig
- Standardmäßig mit xy-Funktion
- Steuerung: modern, zuverlässig, intuitiv bedienbar

Genau das Richtige für Sie!

Was sich darunter befindet, sollte Sie genauso begeistern, wie das was drauf steht.

Masterlift 2.35 NxT Pv & NxT TR Pv:

Die Masterlift 2.35 NxT Pv ist optimal für die **schnelle und bequeme Fahrzeugaufnahme** geeignet. Die Premium-Flachträger sind aus sehr starkem und steifem **Vollmaterial** gefertigt, was ein **hohes Maß an Stabilität** gewährleistet. Sie sind spritzverzinkt und lackiert. Das sieht nicht nur gut aus, es funktioniert auch gut!

Verschiedene Flachträgerlängen, die in der Premium-Version **standardmäßig mit xy-Funktion** daherkommen, machen die Masterlift 2.35 NxT zum perfekten Helfer in Ihrer Werkstatt. Optional können statt xy-Funktion auch längsverstellbare Aufnahmeschieber geliefert werden.

Die **handlichen, rutschfesten und formschlüssigen Gummiauflagen** gewährleisten eine punktgenaue Aufnahme des Fahrzeugs.

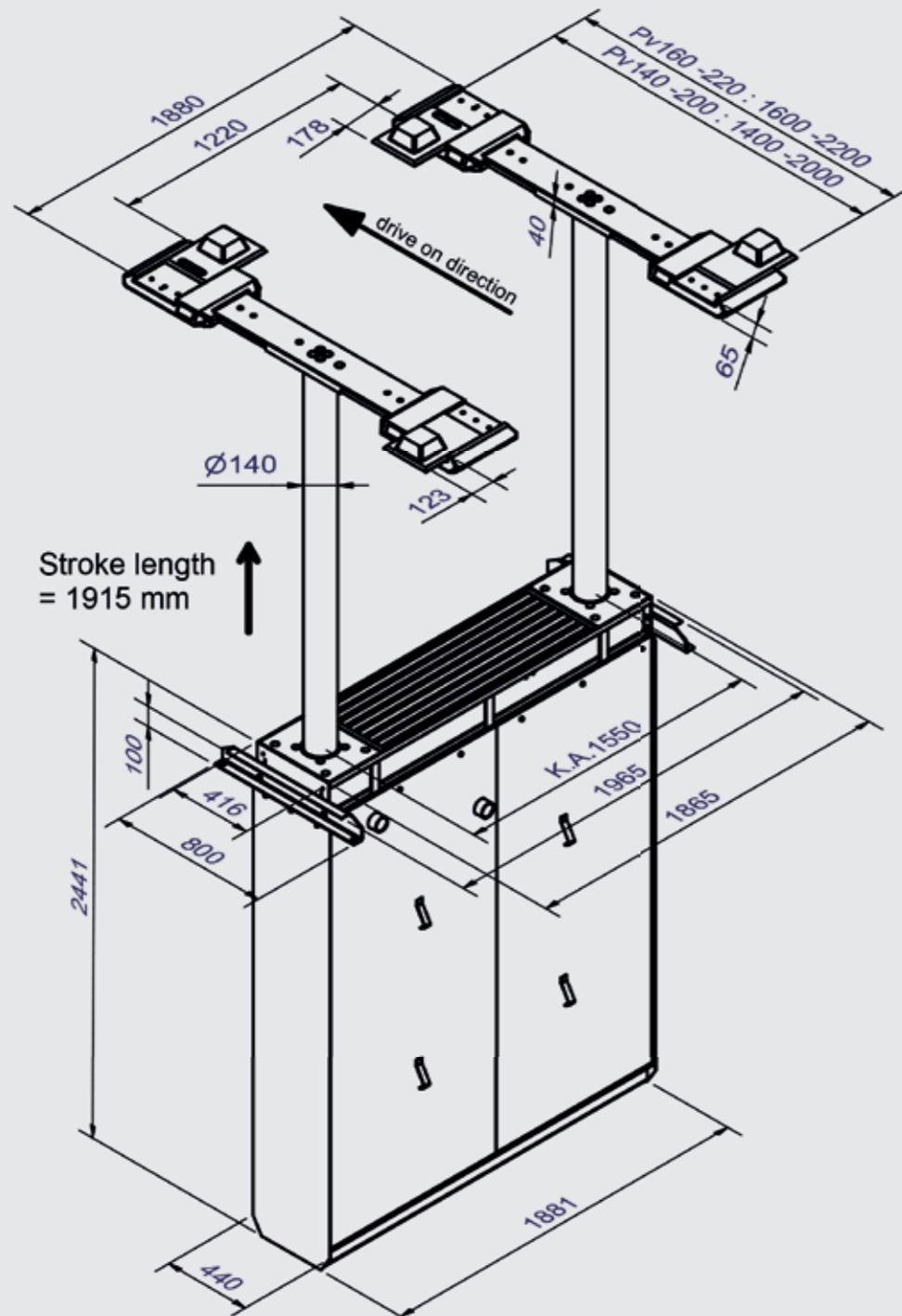
Auch die **starken Zylinder** mit Durchmesser 140 mm sind auf langlebige Funktionalität ausgelegt und runden das hohe Qualitätsniveau, das einen **geringen Wartungsaufwand** gewährleistet, noch weiter ab. Selbst bei Stromausfall lässt sich die Hebebühne dank pneumatischem Notablass problemlos absenken.

Die **optisch wie technisch gleichermaßen überzeugende Steuerung** ergänzt das Bild der Masterlift 2.35 NxT Pv & NxT TR Pv perfekt.

Von führenden Automobilherstellern empfohlen

Masterlift 2.35 NxT Pv

Elektrohydraulische 2-Stempel-Hebebühne
3,5 t mit Flachträgerlastaufnahme
Synchronisation und Sicherheit über Gleichlaufhebel



Abbildungen sind unverbindlich und optional. Konstruktionsänderungen und technische Daten vorbehalten. Stand 07/2024.

Masterlift 2.35 NxT Pv

Technische Daten

Tragfähigkeit	3500 kg
Hubhöhe	1915 mm
Nutzhöhe	1980 mm + Gummiauflagen
Zylinderdurchmesser	2 x 140 mm
Kolbenabstand	1550 mm
Hub-/Senkzeit	~ 30 sec.
Fundamenttiefe	2640 mm
Aggregat	3.0 kW
Hydraulikflüssigkeit	10 l
Anschlusswerte	230/400 V / 50 Hz / 16 A

Standardlackierung:

- Pv Premium: spritzverzinkt und lackiert in RAL 9006
- Pv Standard: feuerverzinkt, ohne Lackierung

Optionen:

- Verschiedene Flachträgervarianten
- Gummiauflagen in unterschiedlichen Höhen
- Aktive Kassettenbelüftung
- Feuchtigkeitsüberwachung in der Stahlwanne

Varianten:

- Selbsttragende Ausführung, ohne Belastung des Wannenbodens
- Bodenaufstehende Ausführung

Flachträgerlastaufnahme

Gesamtlänge	140-200: 1400 - 2000 mm 160-220: 1600 - 2200 mm 170-240: 1700 - 2400 mm
Überfahrhöhe	65 mm

Einbauvarianten:

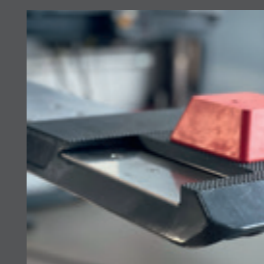
- Fußbodenaufliegender Einbau
- Fußbodenbündiger Einbau (nur für Pv Premium)
- Deckeneinbau

Tragrahmen:

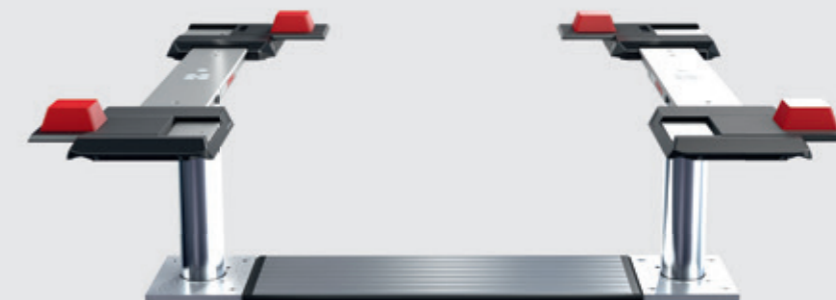
- Standard: komplett feuerverzinkt

Unterwanne:

- Standard: lackiert
- Optional: feuerverzinkt oder kunststoffbeschichtet

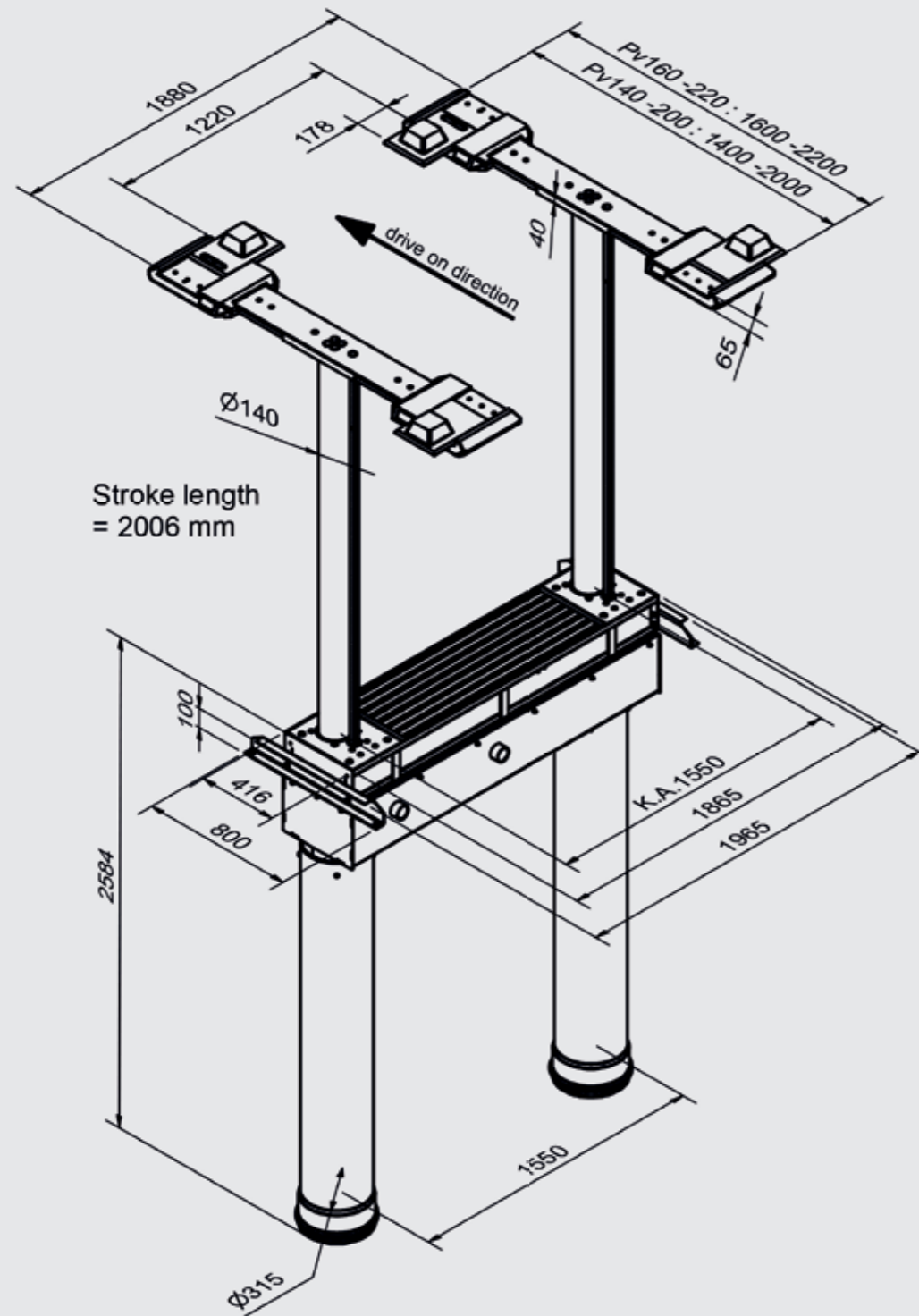


www.autopstenhoj.com



Masterlift 2.35 NxT TR Pv

Elektrohydraulische 2-Stempel-Hebebühne
3,5 t mit Flachträgerlastaufnahme
Synchronisation und Sicherheit über Zahnstange und Kardanwelle



Abbildungen sind unverbindlich und optional. Konstruktionsänderungen und technische Daten vorbehalten. Stand 07/2024.



Masterlift 2.35 NxT TR Pv

Technische Daten

Tragfähigkeit	3500 kg
Hubhöhe	2006 mm
Nutzhöhe	2071 mm + Gummiauflagen
Zylinderdurchmesser	2 x 140 mm
Kolbenabstand	1550 mm
Hub-/Senkzeit	~ 30 sec.
Fundamenttiefe	800 mm
Aggregat	3.0 kW
Hydraulikflüssigkeit	10 l
Anschlusswerte	230/400 V / 50 Hz / 16 A

Flachträgerlastaufnahme

Gesamtlänge	140-200: 1400 - 2000 mm 160-220: 1600 - 2200 mm 170-240: 1700 - 2400 mm
Überfahrhöhe	65 mm

Standardlackierung:

- Pv Premium: spritzverzinkt und lackiert in RAL 9006

Optionen:

- Verschiedene Flachträgervarianten
- Gummiauflagen in unterschiedlichen Höhen

Standard:

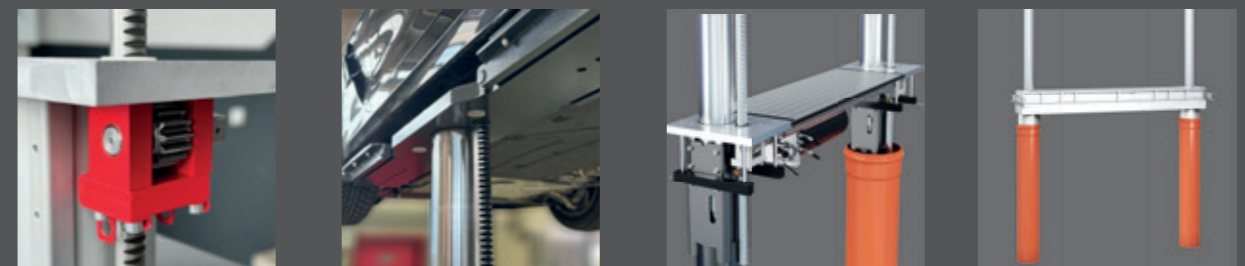
- Grundsätzlich selbsttragende Ausführung

Einbauvarianten:

- Fußbodenaufliegender Einbau
- Fußbodenbündiger Einbau
- Deckeneinbau

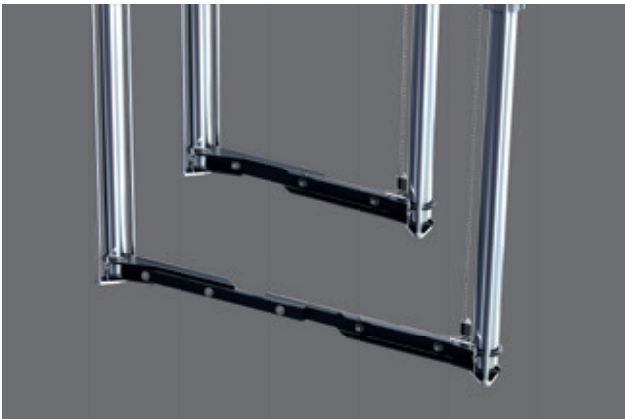
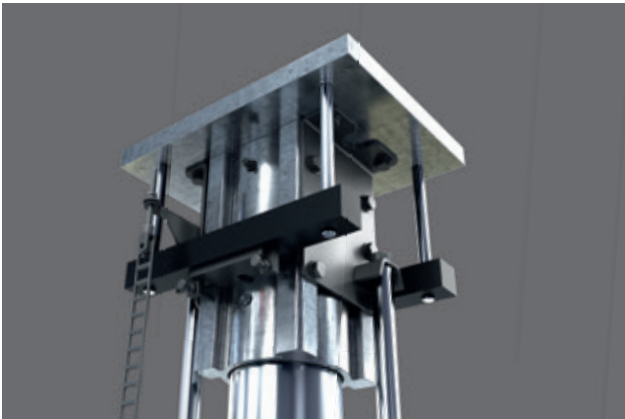
Tragrahmen:

- Standard: komplett feuerverzinkt
- inkl. Rohranschlussrahmen für KG-Rohre



www.autopstenhoj.com





Und noch mehr Highlights: Unterflur-Technik neu gedacht!

Mit der **NxT Generation Unterflur** von AUTOPSTENHOJ erleben Sie Qualität auf allerhöchstem Niveau! Wir haben das Beste für Sie noch besser gemacht!

NxT Generation Unterflur: Flexibel bei der Installation und in der Anwendung, auch zukünftig anpassbar an mögliche, sich ändernde Ansprüche durch unser neuartiges Klemmsystem.

Die Synchronisation erfolgt entweder über einen Gleichlaufhebel oder alternativ über eine Zahnstange. Wir erreichen höchste Stabilität durch starke 140 mm Zylinder und durch unsere neue Aluminiumführung aus eloxiertem Vollmaterial. Mit unserer neuen Mittelabdeckung werden auch enorme Kräfte, die beispielsweise beim Batterieausbau auf die Abdeckung wirken, sicher abgefangen.

Das komplette, ausgefeilte System kommt mit nur 10 l Hydraulikflüssigkeit aus, dank bewährter Hochdrucktechnik. Wer die Umwelt im Blick hat, sollte diese Tatsache nicht außer Acht lassen.

Die **NxT Generation Unterflur** ist für alle Einbauvarianten geeignet und damit selbstverständlich auch für den selbsttragenden Einbau. Auch bei Austauschaktionen wie „Alt gegen Neu“ oder den nachträglichen Einbau in Fremdwannen ist die **NxT Generation Unterflur** immer eine gute Wahl.

NxT Generation: Patentierte, flexibel, modular.

