



ALT gegen NEU

Passend für fast alle bekannten Marken

NxT Generation



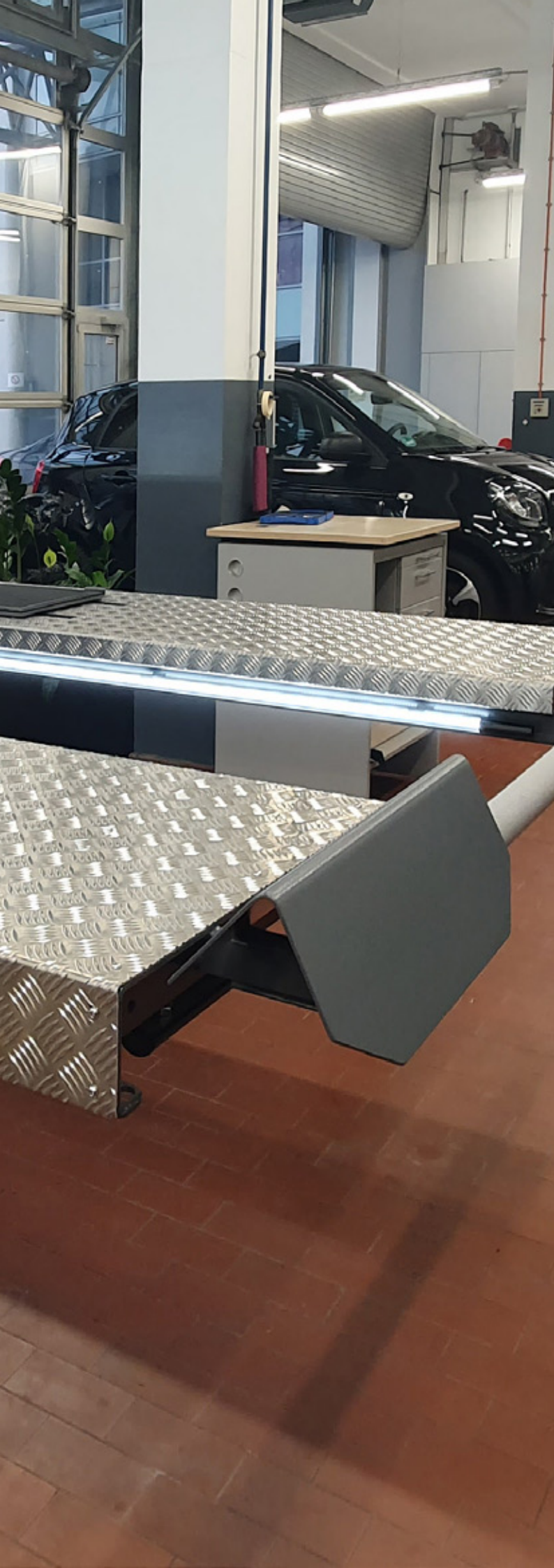
Alte Wanne mit neuer Hebebühne: ALT gegen NEU!

Wenn die Unterflur-Hebebühne in die Jahre gekommen ist und Ersatz gefragt ist, bietet die **NxT Generation Unterflur-Technik** von AUTOPSTENHOJ die perfekte Lösung.

Wenn der Stahlwannenkopf noch in Ordnung ist, wird die auf das Stahlwannenmaß angepasste Hebebühne der NxT Generation in die vorhandene Wanne eingesetzt.

Falls der Stahlwannenkopf nicht mehr tragfähig ist, wird dieser entfernt und der neue Rahmen wird montiert. Anschließend wird betoniert und die auf das Stahlwannenmaß angepasste Hebebühne der NxT Generation wird eingesetzt.

Sollte der Kunde einen breiteren Stempelabstand wünschen, empfehlen wir die **NxT Generation als Zahnstangenlösung**. Dafür werden zwei Röhrenfundamente hergestellt, um Zylinder und Zahnstange aufzunehmen. Der neue Rahmen wird gesetzt und einbetoniert. Die Hebebühne der NxT Generation als Zahnstangenlösung kann eingesetzt werden.



Bevor es losgehen kann mit „ALT gegen NEU“:

- **Vor Bühnenausbau muss die Kasette vermessen werden**
- Verwenden Sie dafür bitte das AUTOPSTENHOJ Messprotokoll
- Besprechen Sie mit AUTOPSTENHOJ, welche Artikel-Nummern für den Ersatz bestellt werden müssen.
- Je nach Zustand und AUTOPSTENHOJ Modell kann die alte Lastaufnahmen wieder verwendet werden.

Situation 1: Die Hebebühne ist veraltet und muss ersetzt werden

Nach Demontage der Hebebühne muss die alte Kasette gereinigt und für die Installation der neuen Hubeinheit vorbereitet werden. Danach erfolgt die finale Prüfung des Kassettenkopfes inkl. eventueller Aufarbeitung, je nach Zustand.

Die neue, angepasste Hubeinheit der **NxT Generation** wird geliefert, so wie mit AUTOPSTENHOJ besprochen. Diese ist grundsätzlich selbsttragend und wird entweder geklemmt oder geschraubt.

Der Arbeitsplatz mit einer NxT Generation Unterflur-Hebebühne sieht wieder wie neu aus.

Situation 2: Der Stahlwannenkopf ist nicht mehr tragfähig

Wenn die finale Prüfung des Kassettenkopfes ergeben hat, dass der Stahlwannenkopf nicht mehr tragfähig ist, muss der Wannenkopf freigelegt und abgetrennt werden.

Ein neuer Rahmen wird mit der Kasette verbunden und mit dem Fundament verankert. Der Fundamentrahmen wird anbetoniert und der Bodenaufbau wiederhergestellt.

Die neue, angepasste Hubeinheit der **NxT Generation** wird geliefert, so wie mit AUTOPSTENHOJ besprochen. Diese ist grundsätzlich selbsttragend. Da wir einen neuen **NxT Generation Rahmen** eingesetzt haben, wird die **NxT Generation Hubeinheit** geklemmt.

Der Arbeitsplatz mit einer NxT Generation Unterflur-Hebebühne sieht wieder wie neu aus.

Situation 3: Der Kunde möchte einen breiteren Kolbenabstand.

Wenn der Kolbenabstand nicht ausreichend ist für ein neues Arbeitsplatzkonzept, müssen wir den Fußboden entsprechend vorbereiten, um einen neuen, größeren Wannenkopf zu setzen. Hierzu sind entsprechende Fundamentpläne zu beachten.

Sprechen Sie uns gerne an!

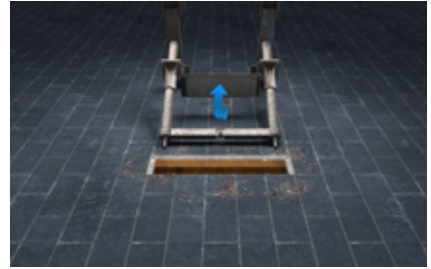
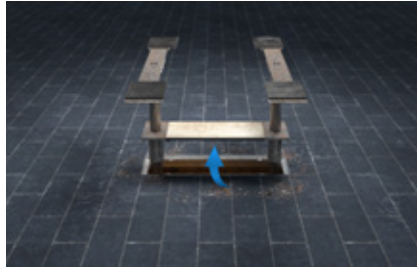
Um den Kolbenabstand zu vergrößern, werden Kernlöcher gebohrt, um Röhrenfundamente zu erstellen, auf die dann der neue, große Wannenkopf gesetzt wird. Die alte Wanne kann im Boden bleiben und nach Belieben aufgefüllt werden. Der neue Rahmen wird auf die Kasette gesetzt und mit dem

Fundament verankert. Der Fundamentrahmen wird anbetoniert und der Bodenaufbau wiederhergestellt

Die neue, angepasste Hubeinheit der **NxT Generation** wird geliefert, so wie mit AUTOPSTENHOJ besprochen und danach in den **NxT Generation Rahmen** geklemmt, wobei der Gleichlauf mittels Zahnstangenlösung erfolgt.

Der Arbeitsplatz mit einer NxT Generation Unterflur-Hebebühne sieht wieder wie neu aus.

Situation 1: Die Hebebühne ist veraltet und muss ersetzt werden



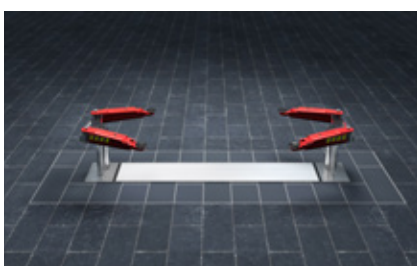
Die Hebebühne ist veraltet und muss ersetzt werden.
Die alte Hebebühne wird demontiert, die auf das Stahlwannenmaß angepasste Hebebühne der **NxT Generation** wird in die vorhandene Wanne eingesetzt.

Situation 2: Der Stahlwannenkopf ist nicht mehr tragfähig



Der Stahlwannenkopf ist nicht mehr tragfähig, wird entfernt und der neue Rahmen wird montiert. Anschließend wird zubetoniert und die auf das Stahlwannenmaß angepasste Hebebühne der **NxT Generation** wird eingesetzt.

Situation 3: Der Kunde möchte einen breiteren Kolbenabstand.



Der Kunde möchte gerne einen breiteren Stempelabstand.
Zwei Röhrenfundamente werden hergestellt, um Zylinder und Zahnstange aufzunehmen. Der neue Rahmen wird gesetzt und zubetoniert. Die Hebebühne der **NxT Generation** als Zahnstangenlösung kann eingesetzt werden.

Abbildungen sind unverbindlich und optional. Konstruktionsänderungen und technische Daten vorbehalten. Stand 05/2024

