

Quick Check Drive™ Inspection

Autonome Achsvermessung und Profiltiefenmessung für den Service

NEU



Darstellung auf Tablet™ —
Automatische Übersichtsaktualisierung



Honda : Accord : 2017

D | LDSD585

11:43

Wheel Alignment



Recommend a comprehensive alignment check

Front Tires



Rear Tires



Unbemannte Inspektion auf einen Blick

PATENTIERT

Automatische Messergebnisse

- ✓ **Quick Check Drive™** — Berührungslose Messung des Gesamtsturzes und der Einzelspur
- ✓ **Quick Tread Edge™** — Misst die Profiltiefe, analysiert Daten vor Ort und zeigt die Ergebnisse sofort an.
- ✓ **Steigerung des Ertrages des Servicebereichs**
- ✓ **Kein zusätzlicher Arbeitsaufwand erforderlich**

**EINFACH
VORWÄRTS
DURCH-
FAHREN**

KEIN ANHALTEN



KEINE MESSKÖPFE



**KEINE MANUELLE
MESSUNG**



**Quick Check Drive™ —
Ein leistungsstarkes autonomes
Fahrwerks-Inspektionssystem !**

**Quick Tread Edge™ —
Berührungslose Profiltiefe mit
Reifenschulterverschleißerkennung !**

OPTIONAL

Externe Fahrzeugidentifikationskamera



Erhalten Sie die Ergebnisse:

Flightboard™ — Kunden sehen die Ergebnisse "Live"

Kennzeichen



Optionale Damage-Cam Merkmal



Automatische Karosserie Aufnahmen als Schutz gegen nicht gerechtfertigte Schadensforderungen



HARRISON AUTO Mall		Welcome to Harrison Auto Mall			
		Wheel Alignment	Front Tires		Rear Tires
	Honda : Accord : 2017 D LDS585 11:43	Recommend a comprehensive alignment check			
	Toyota : Sienna CE : 2014 F 2317RM95 11:36	All measured angles passed			
	Nissan : Sentra : 2016 GB M603NRB 11:32	All measured angles passed			
	Honda : Civic : 2015 I MILG726 11:29	Recommend a comprehensive alignment check			
	Nissan : Versa : 2016 NL 13XJ8X 11:24	All measured angles passed			
	Volkswagen : Tiguan SE : 2014 F BJ345TD 11:21	Recommend a comprehensive alignment check			
	Honda : Accord Hybrid : 2014 S SWE1125 11:19	All measured angles passed			

Shop Ergebnisse — Anzeigen und Präsentieren von Inspektionsergebnissen von jedem internetfähigen Gerät aus.



Push Reports **COMING SOON!**

Tägliche Lieferung der Inspektionsdaten und Anzahl der QuickChecks die eine Vermessung generiert haben erhalten Sie per E-Mail.

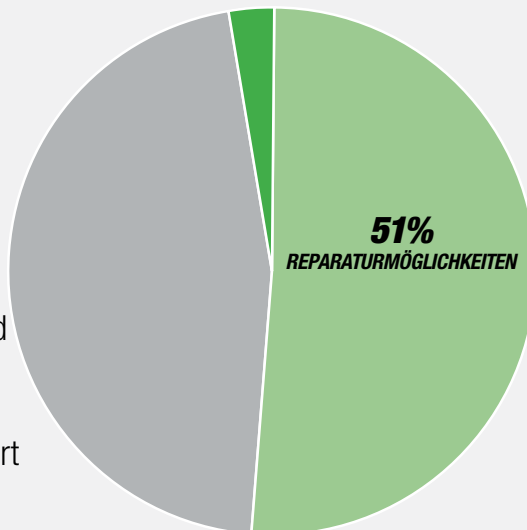


Autonome Identifizierung der ertragreichsten Servicemöglichkeiten von heute

€600*
Potenzieller
Reifenverkauf pro Tag

Der Reifenverkauf ist entscheidend für die Kundenbindung. Plus: derjenige der den Reifenbedarf erkennt und dem Kunden präsentiert bekommt zu 85% den Auftrag.
(NADA 2017)

3% REIFEN
AUSTAUSCH- MÖGLICHKEITEN



€1,500**
Potenzielle Anpassung
der Umsatzmöglichkeit
pro Tag

Achsvermessung hat die höchste Marge in Ihrem Service. 68% einer Achsvermessung sind Gewinne.
(MTD 2016)

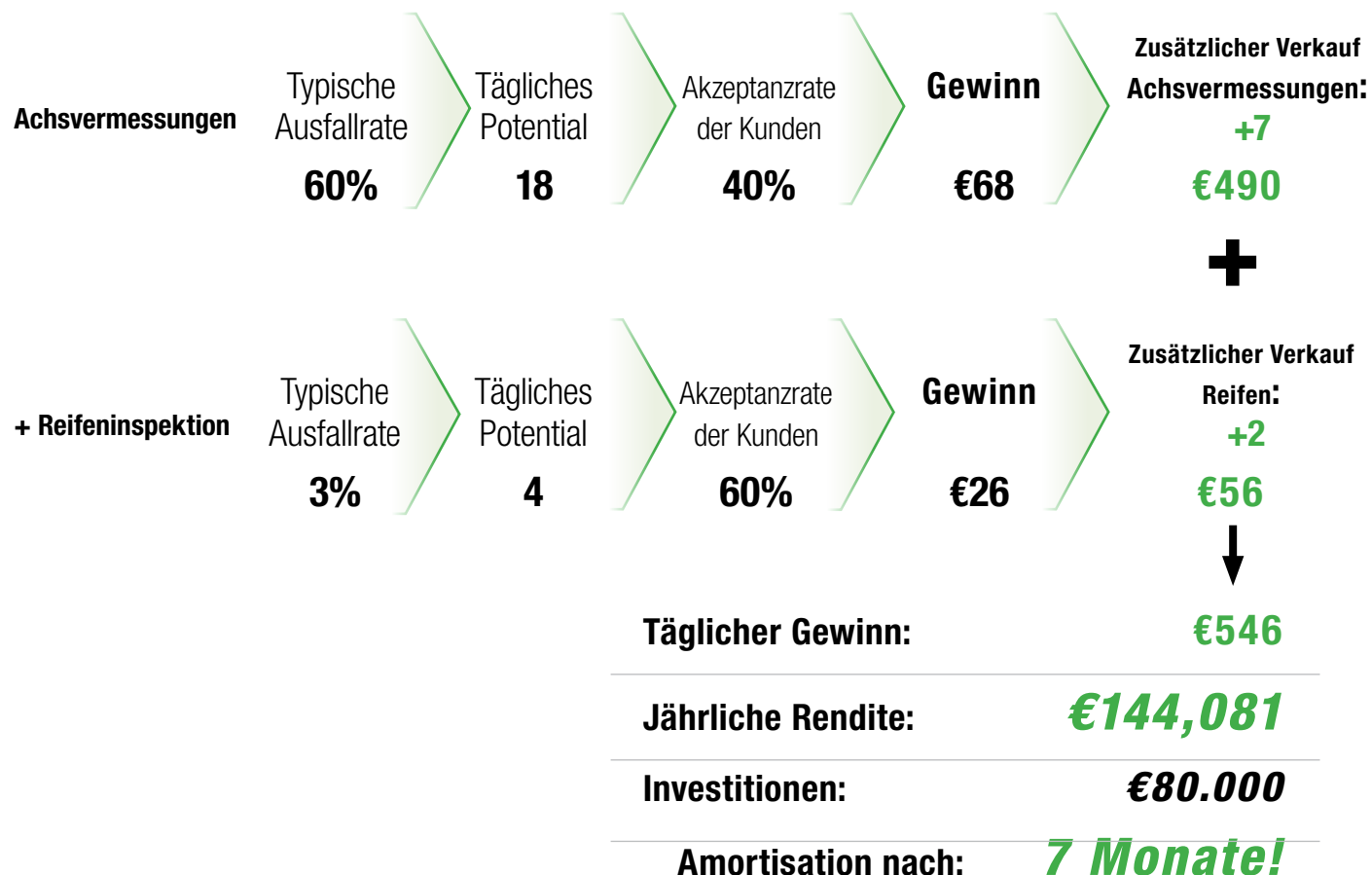
*Basierend auf einen Werkstattdurchlauf von 30 Fahrzeugen pro Tag mit einem durchschnittlichen Reifenverkaufswert von €150,-.

Ausrichtungs- und Reifenverschleißdaten aus der 25.000 Fahrzeug Studie von Hunter.

** Basierend auf eine Achsvermessung mit einem durchschnittlichen Umsatzwert von €100,-.

Return On Investment

Fahrzeuge/Tag: 30



Steigern Sie Ihre Produktivität und Ihren Umsatz mit den HunterNet® Verkaufstools.

- ✓ Ergebnisse werden automatisch angezeigt
- ✓ Ergebnisse präsentieren und versenden per E-Mail
- ✓ Kunden mit Fotos und Videos informieren



TIPPEN FÜR DETAILS

Messen Sie die Inspektionsleistung und zeigen Sie Verbesserungsmöglichkeiten mit Hilfe des Berichtstools auf.

- ✓ **Push Reports** **COMING SOON!**
 - Automatische Leistungsschnappschüsse
 - Anzeigen von Prüf- und Ausfallraten
 - Anzahl Messungen und Umsetzungen
 - Täglicher Bericht per E-Mail
- ✓ **Verfolgen Sie Statistiken und erstellen Sie Berichte**
 - Genaue Analyse der Inspektions- und Ausfallraten
 - Analyse der Ergebnisse des Quick Check und der Ausfallraten



Autonomes Vermessungs Audit

Kompakt und leistungsstark

- ✓ Laser und Kamera Technologie bietet unübertroffene Genauigkeit
- ✓ Das System unterscheidet den Reifen von anderen Elementen des Fahrzeugs
- ✓ Die komplette OEM-Spezifikationsdatenbank von Hunter spart Zeit und vermeidet Comebacks

Vier High-Definition Kameras

- ✓ Fahrzeugidentifikation über das Kennzeichen
- ✓ Optional: 40 oder mehr Standbilder der Karosserie und Räder bei der Durchfahrt um sich gegen nicht korrekte Schadensforderungen wehren zu können

8 Kameras und 32 Laser Sensoren

- ✓ 8 Kameras und 32 Laser Sensoren
- ✓ 16 Messungen zur Erhöhung der Genauigkeit
- ✓ Wiederholbare Ergebnisse

Intelligent und schnell

- ✓ Alle 3-5 Sekunden ein neues Fahrzeug
- ✓ Aktivierung nur bei Fahrzeugerkennung

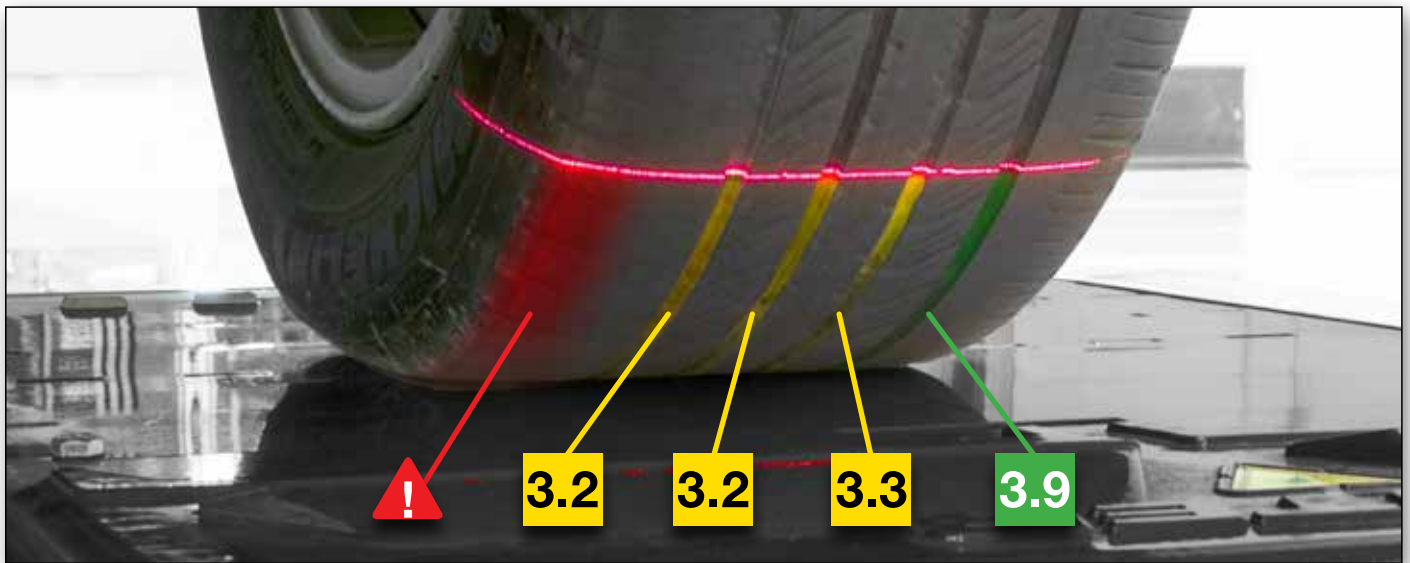


So funktioniert es... Während der Durchfahrt messen die Kameras die Abstände zum Reifen, um die Gesamtspur und den individuellen Sturz zu messen.

Das patentierte System von Hunter liefert bis zu 16 Ergebnisse. Messausreißer werden entfernt und die Ergebnisse werden gemittelt um höchste Genauigkeit zu gewährleisten.



Autonome Profil- und Schulterverschleißmessung



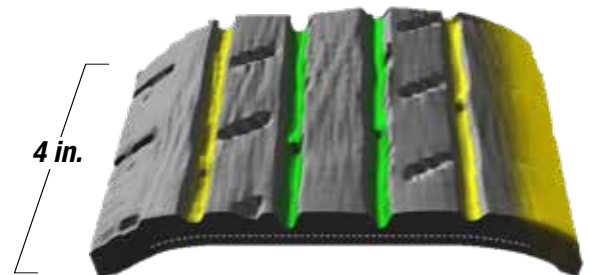
Quick Tread Edge™ — Hunter's Profiltiefeneinheit mit Reifenkantenverschleißerkennung - misst automatisch die Profiltiefe jedes Reifens von Kante zu Kante in sekundenschnelle.

- ✓ Erfasst genaue Profilinformatoren
- ✓ Erhöht die Genauigkeit ohne manuelle Messung
- ✓ Erkennt Profiltrillen und macht bis zu sechs Messungen pro Reifen
- ✓ Ergebnisse werden an die Konsole gesendet und dem Kunden grafisch angezeigt
- ✓ Hergestellt aus korrosionsbeständigem Edelstahl inklusive Luftdüsen zur Selbstreinigung

Zusätzliche Vorteile

- ✓ Die Unter-Flur Ausführung lässt sich nahtlos in den Quick Check Drive integrieren
- ✓ Speichert die Messungen, um die Kundenhistorie für Marketingaktivitäten zu nutzen
- ✓ Keine wiederkehrenden monatlichen Gebühren

2.4 3.9 4.0 3.3 !



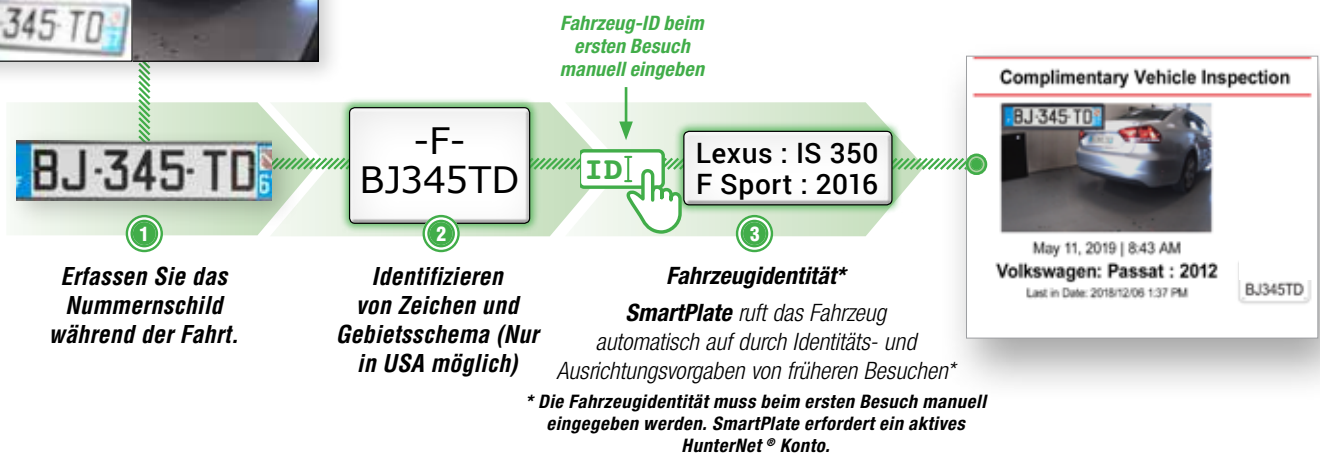
Genau Profiltiefe, jede Rille wird berechnet.



PATENT ANGEMELDET

Automatische Fahrzeug Identifikation

Standardmäßig eingebaute Kameras erfassen das Nummernschild des Fahrzeugs beim Ein- und Ausfahren aus dem Sichtfeld der Quick Check Drive™ Einheit. Ermittelt automatisch OEM Spezifikation für die meisten Fahrzeuge.



OPTIONAL

Externe Kamera verfügbar für abweichende Situationen*

Die externe Fahrzeugidentifikationskamera von Hunter erfasst Fotos in besserer Qualität - insbesondere bei anspruchsvollen Kennzeichendesigns und Sonderzeichenlayouts.*

- ✓ Die externe Kamera löst schwierige Einbausituationen wie z.B. schlechte Beleuchtung, Tageslichtblendung und Hindernisse im Sichtfeld.
- ✓ Flexible Kamerainstallationsoptionen wie Innen- oder Außenaufstellung, Decken- oder Wandmontage sowie zentrale oder außermittige Aufstellung.



Standard Kamera Auflösung



Optionale Quick ID™ Kamera Auflösung



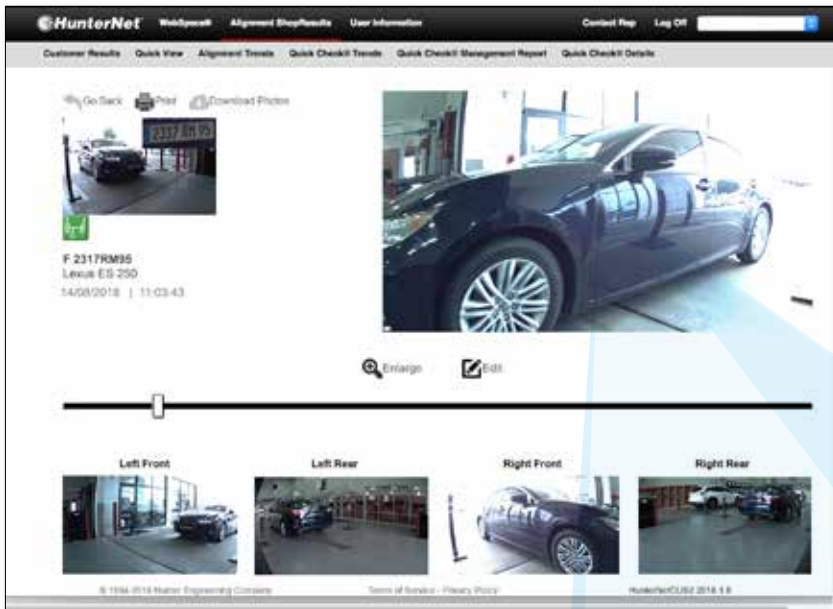
- ✓ Besser Erkennung.
- ✓ Sonderzeichen sind bei höherer Auflösung besser erkennbar
- ✓ Leichtere Unterscheidung von Charakteren vom Plattendesign

* Nur bei Quick Tread Edge als Standalone erforderlich.

OPTIONAL

Automatische Karosserie Aufnahmen

Mit den eingebauten High-definition-Kameras ermöglicht Damage-Cam Ihrem Händler 40 oder mehr Bilder pro Fahrzeugseite gleichzeitig aufzunehmen, während die Achsgeometrie überprüft wird.



- ✓ Signifikante Einsparungen für Ihren Händler bei nicht gerechtfertigten Fahrzeugschäden
- ✓ Sofortiger Zugriff auf Ihre Damage-Cam-Bilder. Sie müssen sich nicht an einen Drittanbieter wenden und auf die Bilder warten.
- ✓ Optimale Kameraposition zur Aufnahme von Karosserie Bildern

Verwenden Sie HunterNet[®], um Fahrzeugbilder schnell zu überprüfen.

- ✓ Intuitive Damage-Cam-Schnittstelle zeigt Fahrzeuginformationen und Servicedatum an
- ✓ Vier Kameras erfassen je 10 und mehr Bilder
- ✓ 15-Tage Speicherung (Standard)
- ✓ Optional 90 Tage Speicherung



Wussten Sie schon? Die Aufnahme von Karosserie-Schäden kann Ihnen monatlich durch falsche Schadensforderungen Tausende von Euros ersparen. Es ist nicht ungewöhnlich, dass sich Kunden über den Zeitpunkt eines Schadens an ihrem Fahrzeug irren.

Die Wahl des richtigen Systems

Hunter's Quick Check Drive™ ist die erste unbemannte und wiederholbare berührungslose Achsschnellvermessung der Branche.

- ✓ Quick Check Drive™ verwendet insgesamt 32 Laser und 8 Kameras für eine unübertroffene Genauigkeit
- ✓ Messen Sie sowohl Sturz als auch die Gesamspur um die Ausrichtungsmöglichkeiten deutlich zu erhöhen
- ✓ Integrierte Nummernschildkameras identifizieren automatisch das Fahrzeug und die Fahrzeugsolldaten



Hunter Quick Check Drive™

VS.



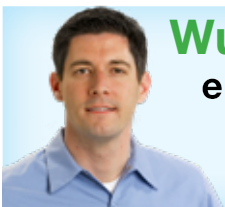
Mitbewerber

Voll Autonomes System

- Messung Gesamspur
AUTOMATISCH
- Messung Sturz
AUTOMATISCH
- Automatische Kennzeichen
Erkennung
bei Smart Plate INKLUSIVE
- Karosserie Kamera
OPTIONAL DAMAGE-CAM
- Fehlererkennung
AUTOMATISCH
- Service und Support
- Nachgewiesene Genauigkeit
from Alignment Leader

Bedienergeführtes System

- Messung Spur
AUTOMATISCH
- Messung Sturz
- Automatische Kennzeichen
Erkennung
- Karosserie Kamera
- Fehlererkennung
- Service und Support
- Nachgewiesene Genauigkeit



Wussten Sie schon? Wenn ein System nur Einzelmessungen erzeugt, dass es zu ungenauen Messergebnissen führen kann?
Konkret heißt das für Sie... falsche Kundenberatung und verpasste Serviceaufträge!

Die Wahl des richtigen Profiltiefenmess-Systems

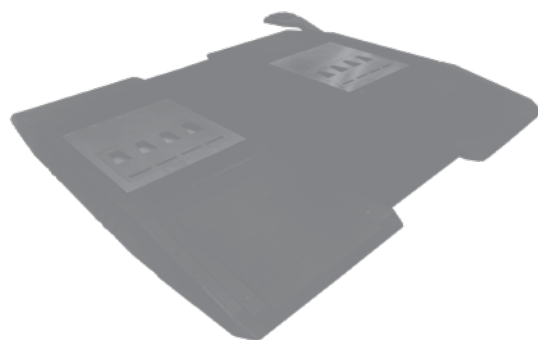
Hunter's Quick Tread Edge™ liefert mehr Informationen in kürzerer Zeit und mit größerer Zuverlässigkeit als jedes andere System, das über ein Profiltiefenmess-System fährt.

- ✓ Quick Tread Edge™ bietet unübertroffene Genauigkeit und Klarheit für jeden Reifen, von Kante-zu-Kante.
- ✓ Unübertroffene Witterungsbeständigkeit bedeutet, dass Ihr Quick Tread Edge™ funktioniert, ob Regen oder Sonnenschein.
- ✓ Erzeugt atemberaubende 3D-Bilder von jedem Reifen ohne Anhalten oder Arbeitsaufwand.



Hunter Quick Tread® Edge

VS.



Mitbewerber

Kante zu Kante System

- ✓ Automatische Profilabtastung
3D Reifen scan, Kante-zu-Kante
- ✓ Datenerhebung zum Verschleiß der Lauffläche
22 8 0, 0 0 0 + Datenpunkte
- ✓ Option zur genauen Überprüfung der Ausrichtung
Kompatibel mit Quick Check® Drive
- ✓ Witterungsbeständig
unter realen Bedingungen getestet
- ✓ Langlebige Konstruktion
Rostfreier Stahl
- ✓ Service und Support
- ✓ keine monatlichen Gebühren

Herkömmliches System

- ✓ Automatische Profilabtastung
Ein Linien Scan
- ✓ Datenerhebung zum Verschleiß der Lauffläche
400+ Datenpunkte
- Optionen zur Überprüfung der Ausrichtung
- Witterungsbeständig
- Langlebige Konstruktion
Kunststoff Bauteile



Wussten Sie schon? Nach einer unlängst abgehaltenen Studie von über 25.000 Fahrzeugen wurde bei 51% der Fahrzeuge keine unregelmäßige Abnutzung des Reifenprofils festgestellt, dafür wäre aber eine Achsvermessung nötig gewesen. Nur 10% hatten eine unregelmäßige Reifenabnutzung die dann eine Achsvermessung benötigt hätten.

Konfigurationen für jeden Shop*

Integrieren Sie den Quick Check Drive™ mit dem bündig montierten Quick Tread Edge™, um die ertragreichste unbemannte Inspektion zu realisieren.

Quick Tread Edge™ kann individuell installiert werden als Über- und Unterflur Ausführung.



Unterflur-Quick Tread Edge™

(mit alternativer WU572 Konsole)

- ✓ Sanftes Anfahren
- ✓ Keine Hindernisse
- ✓ Kompatibel mit Quick Check Drive™



Überflur-Quick Tread Edge™

(standard Wandmontage Konsole)

- ✓ Niedrige Aufbauhöhe (86 mm)
- ✓ Einfache Installation

Voraussetzungen:

- ✓ Festverdrahtete Internetverbindung erforderlich für Quick Check Drive™
- ✓ Wetterschutz empfohlen, der durch die örtlichen Gegebenheiten gewährleistet ist
- ✓ Aufprallschutz empfohlen!
- ✓ Karosseriekameras und Fahrzeug-ID-Leistung erfordern eine gleichmäßige und ausreichend helle Fahrspurbeleuchtung



Bitte wenden Sie sich an Ihren Hunter-Vertriebsmitarbeiter für weitere Informationen
Weitere Hunter-Prospekte für weitere Qualitätsprodukte von Hunter Engineering erhältlich.

Quick Check Drive, Quick Tread Edge, and Quick ID are trademarks of Hunter Engineering Company.

Quick Check, Quick Tread, HunterNet, and WinAlign are registered trademarks of Hunter Engineering Company.



HUNTER

Engineering Company

Tobias Herzog

Gebietsleiter Norddeutschland

Benztstr. 36

D-82178 Puchheim

+49 (0) 151 258 433 70

therzog@hunter.com • www.hunter.com/de