

## TYRE CHANGERS accessories

Helper



(for tilt back tyre changers)  
(per smontagomme automatici)



### PLUS83H

Dispositivo premi-alza tallone pneumatico con braccio rotante  
*Air-driven helper with rotating arm*  
 Pneumatischer Hilfsmontagearm mit Zusatzhilfsarm  
*Dispositif pousse-lève talon pneumatique avec bras rotatif*  
 Dispositivo prensa talón neumático con brazo rotatorio

### LEGENDA:



Vedi listino per maggiori dettagli  
*See pricelist for more details*  
 Siehe Preisliste für mehr Details  
*Voir tarif pour plus de précisions*  
 Ver lista de precios para más detalles

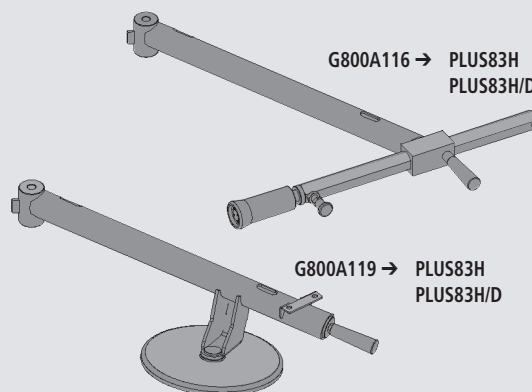


Montaggio in fabbrica  
*Factory assembled*  
 Werkseitig montiert  
*Montage in usine*  
 Montaje en fábrica

### OPTIONS

Braccio addizionale  
*Additional arm*  
 Zusatzarm  
*Bras additional*  
 Brazo suplementar

Non possono essere abbinati fra loro.  
*The cannot be combined together.*  
 Nicht zusammen montierbar.  
*Ne peuvent pas être combinés ensemble.*  
 No se pueden combinar entre ellos.



### PLUS83H/D

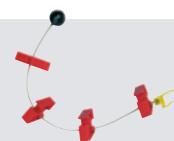
PLUS83H con pressore sagomato WDK  
*PLUS83H with WDK bead pressure device*  
 PLUS83H mit WDK-Wulstniederhalter  
*PLUS83H avec outil de pression WDK*  
 PLUS83H con prensa talón WDK

### OPTIONS → PLUS83H/D

G1000A11



G1000A36



G1000A100K  
(50 x kit)



G800A32



G800A49



G800A51



G800A114



G800A58

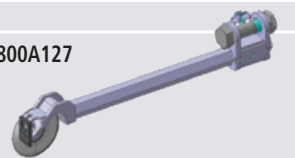


### OPTIONS → PLUS73

### PLUS73

Dispositivo premi-alza tallone pneumatico con braccio rotante.  
*Air-driven helper with rotating arm.*  
 Pneumatischer Hilfsmontagearm mit Zusatzhilfsarm.  
*Dispositif pousse-lève talon pneumatique avec bras rotatif.*  
 Dispositivo prensa talón neumático con brazo rotatorio.

G800A127

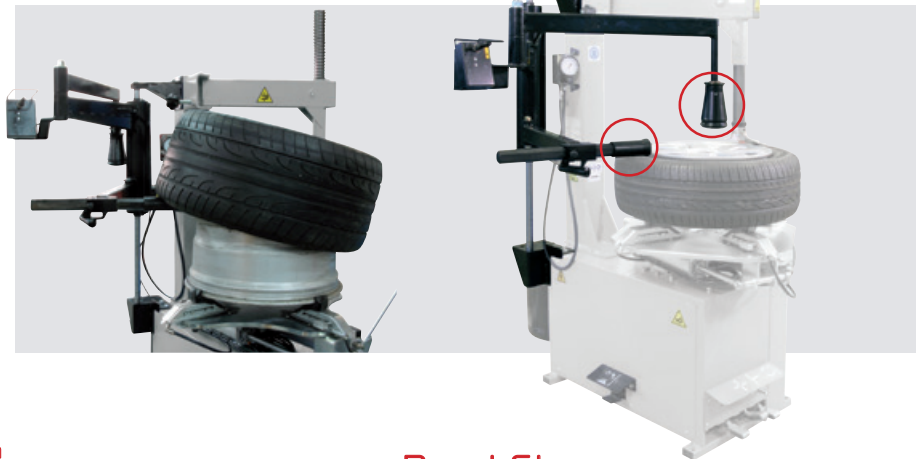


Braccio con disco WDK inclinato 45°  
*Arm with WDK 45° tilted roller*  
 Arm mit WDK 45° geneigte Rolle  
*Bras avec rouleau WDK incliné 45°*  
 Brazo con rodillo inclinado 45°

## Helper (per smontagomme semi-automatici) (for swing arm tyre changers)

### PLUS91N

Dispositivo premi-alza tallone pneumatico con braccio rotante  
*Pneumatic helper with rotating arm*  
 Pneumatischer Hilfsmontagearm auch mit Hebefunktion  
*Bras pousse-et leve-talon rotatif pneumatique*  
 Dispositivo neumático prensa y levanta talón rotatorio



## Bead Blaster Protection Protezione Intallonamento



### G800A100 → PLUS83, PLUS91N

Protezione utilizzatore raccomandata durante l'intallonamento e il gonfiaggio.  
*User protection recommended during bead blasting and inflation.*  
 Empfohlener Benutzerschutz während der Reifenbefüllung.  
*Protection utilisateur pendant le gonflage et le positionnement des talons.*  
 Protección usuario durante entalonamiento y inflado.

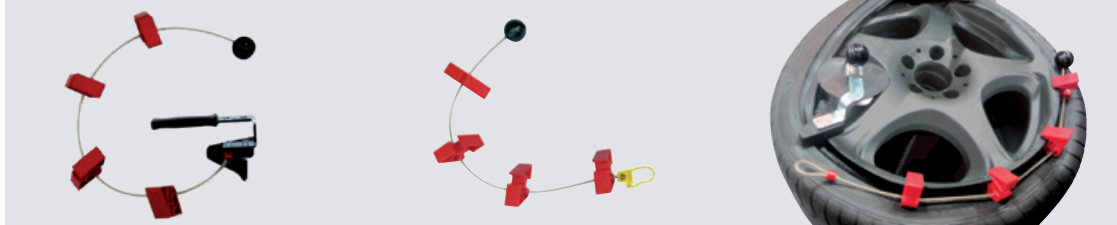
## Bead Clamp



### G84A13

Morsetto blocca tallone.  
*Bead-locking clamp.*  
 Wulstklammer.  
*Etau bloque-talon.*  
 Mordaza bloquea talón.

## Magic Cord



### G1000A32

Premitalone 24" con trazione.  
*24" bead pushing device with pulling system.*  
 Wulstboy 24" mit Zugvorrichtung.  
*Pousse-talon 24" avec traction.*  
 Prensa talón 24" con tracción.

### G1000A36 (→ G1000A32)

Extension (24" → 28")

### Esempio di utilizzo

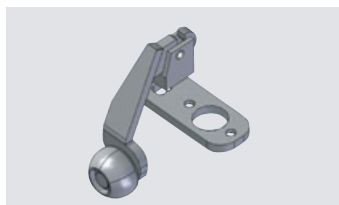
*How to use*  
 Gebrauchsbeispiel  
*Exemple de utilisation*  
 Ejemplo de utilizo

## Tool Roller



### G800A18

Rullino premitallone per tutte le macchine in versione standard senza attacco rapido e G800A72.  
*Bead pushing roller for all standard models without tool quick coupling and G800A72.*  
 Wulstniederhalte Rolle für alle Maschinen mit Montagekopf ohne Schnellsteckvorrichtung und G800A72.  
*Rouleau pousse-talon. Pour tous les modèles version standard sans raccord rapide et G800A72.*  
 Rodillo prensa talón. Para todos los modelos en versión estándar sin enganche rápido y G800A72.



### G800A18PS

Rullino premitallone per tutte le macchine in cui è montato l'attacco rapido con testina in plastica o acciaio.  
*Bead pushing roller for all models with tool (plastic or steel) quick coupling.*  
 Wulstniederhalte Rolle für alle Maschinen mit Montagekopf mit Schnellsteckvorrichtung.  
*Rouleau pousse-talon. Pour tous les modèles avec raccord rapide avec outil en acier ou synthétique.*  
 Rodillo prensa talón. Para todos los modelos que llevan el enganche rápido con útil de plástico o de acero.



### Esempio di utilizzo

*How to use*  
 Gebrauchsbeispiel  
*Exemple de utilisation*  
 Ejemplo de utilizo

## Utensile in plastica stand-alone / Stand-alone plastic tool



### Smontagomme automatici / Tilt back tyre changers

#### G800A126

Utensile in plastica con staffa (kit prima installazione) - posizione utensile fissa  
*Plastic tool with support (first time kit) - fixed tool position*

Kunststoffmontagekopf mit Halterung (erster Aufrüstsatz) - Kopf mit einer Position

*Tête en matériel synthétique VL avec moyeu de raccord à l'arbre - position fixe*

Util de plástico con casquillo de soporte (kit primera instalación) - posición del útil fija

#### 140440311

Utensile in plastica (ricambio)

*Plastic tool only (for replacement)*

Kunststoffmontagekopf (für den Ersatz)

*Tête en matériel synthétique VL avec position fixe, pour remplacement*

Util de plástico de repuesto



### Smontagomme a bandiera / Swing arm tyre changers

#### G800A60

Utensile in plastica con staffa (kit prima installazione) - doppia posizione utensile

*Plastic tool with support (first time kit) - two position tool*

Kunststoffmontagekopf mit Halterung (erster Aufrüstsatz) - Kopf mit zwei Positionen

*Tête en matériel synthétique VL avec moyeu de raccord à l'arbre - double position*

Util de plástico con casquillo de soporte (kit primera instalación) - doble posición del útil

#### 770011650

Utensile in plastica (ricambio)

*Plastic tool only (for replacement)*

Kunststoffmontagekopf (für den Ersatz)

*Tête en matériel synthétique VL double position, pour remplacement*

Util de plástico de repuesto

#### Position 1



#### Position 2



## Kit attacco rapido / Quick change kits



#### G800A70

Kit attacco rapido utensili (senza utensile)

*Kit for quick change of all tools (without tool)*

Schnellsteckvorrichtung (ohne Montagekopf)

*Kit raccord rapide (sans outil)*

Juego enganche rápido (sin útil)



Esempio di utilizzo

*How to use*

Gebrauchsbeispiel

*Example de utilisation*

Ejemplo de utilizzo



#### ATTENTION

Il G800A70 riduce il campo di lavoro di 2".

*G800A70 reduces max working range by 2".*

Der Einsatz vom G800A70 reduziert die max. Radbreite um 2".

*Le kit G800A70 réduit le hauteur maxi de 2".*

El juego G800A70 reduce la altura máxima de rueda de 2"

#### STANDARD → G800A70

Supporto a due posizioni  
*Two position support*  
 Halter mit zwei Positionen  
*Support pour deux têtes*  
 Doble soporte

Chiave / Tool  
*Werkzeug / Outil / Llave*

## Accessori / Accessories → G800A70



#### G800A72

Utensile in plastica auto con mozzo per attacco rapido.

*Car plastic tool with hub for quick coupling.*

PKW-Kunststoffmontagekopf mit Adapter für Schnellsteckvorrichtung.

*Tête synthétique VL avec moyeu pour raccord rapide.*

Útil en plástico turismos con casquillo para enganche rápido.



#### G800A74

Utensile in plastica moto con mozzo per attacco rapido.

*Motorbike plastic tool with hub for quick coupling.*

Motorrad-Kunststoffmontagekopf mit Adapter für Schnellsteckvorrichtung.

*Tête synthétique moto avec moyeu pour raccord rapide.*

Útil en plástico motos con casquillo para enganche rápido.



#### G800A76

Utensile per ruote ATV con mozzo per attacco rapido.

*Tool for ATV wheels with hub for quick coupling.*

Montagekopf für ATV-Reifen mit Adapter für Schnellsteckvorrichtung.

*Tête pour roues ATV avec moyeu pour raccord rapide.*

Herramienta para ruedas ATV con casquillo para enganche rápido.



#### G800A73

Utensile in plastica basculante con mozzo per attacco rapido.

*Pivoting plastic tool with hub for quick coupling.*

Freibeweglicher Kunststoffmontagekopf mit Adapter für Schnellsteckvorrichtung.

*Tête basculante synthétique avec moyeu pour raccord rapide.*

Útil pivoteante en plástico con casquillo para enganche rápido.



#### G800A110

Utensile per cerchi con razze sporgenti con mozzo per attacco rapido.

*Tool suitable also for rims with protruding spokes with hub for quick coupling.*

Montagekopf geeignet auch für gewölbte Felgen mit Adapter für Schnellsteckvorrichtung.

*Tête également approprié pour jantes bombées avec moyeu pour raccord rapide.*

Útil idóneo para llantas con radios hacia fuera con casquillo para enganche rápido.



#### G800A75

Terminale albero utensile per attacco rapido.

*Shaft coupling for quick tool change.*

Montagekopf-Adapter für Schnellsteckvorrichtung.

*Terminal arbre outil pour raccord rapide.*

Casquillo para enganche rápido.



## Gonfiaggio / Inflation



**G84A1**  
Pistola di gonfiaggio.  
*Inflation gun.*  
Reifenfüllpistole.  
*Pistolet de gonflage.*  
Pistola de inflado.

### G800A96

Kit gonfiaggio (pistola + valvola di gonfiaggio a pressione limitata).  
*Inflating kit (air gun + pressure reducer valve).*  
Satz Reifenfüllpistole mit Füllventil mit Druckminderer.  
*Kit gonflage (pistolet plus soupape de limitation de pression).*  
Kit inflado (pistolete + válvula limitadora de presión).



**G84A2**  
Pistola di gonfiaggio Michelin.  
*Michelin inflation gun.*  
Michelin Reifenfüllpistole.  
*Pistolet de gonflage Michelin.*  
Pistola de inflado Michelin.

### G84A15N

Kit gonfiaggio rapido Michelin (pistola + valvola di gonfiaggio rapido a pressione limitata).  
*Quick inflation kit Michelin (air gun + pressure-reduced quick inflating valve).*  
Satz Michelin-Reifenfüllpistole mit Schnellfüllventil mit Druckminderer.  
*Kit gonflage rapide Michelin (pistolet plus soupape rapide et lim. pression).*  
Kit pistola de inflado rapido Michelin (pistola + válvula rapida y limitadora de presión).

## Gonfiaggio a pedale / Pedal inflation

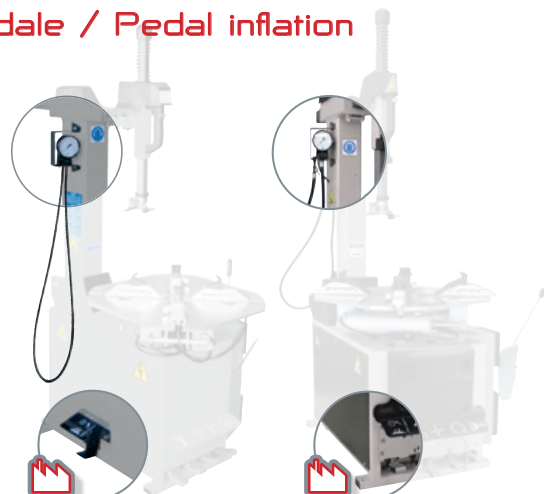
Dispositivo di gonfiaggio a pedale, completo di manometro e valvola di gonfiaggio rapido a pressione limitata.

*Pedal-operated inflating device, with manometer and pressure-reduced quick inflating valve.*

Reifenfüllvorrichtung mit Pedalbetätigung, mit Manometer und Schnellfüllventil mit Druckminderer.

*Dispositif de gonflage à pédale, complet de manomètre et soupape de limitation de pression.*

Dispositivo de inflado a pedal, completo de manómetro y válvula de inflado rápido con presión limitada.



G800A57

G800A123

## Intallonamento / Bead-blaster

**G800A80 → G800A57**  
**G800A125 → G800A123**

Dispositivo di intallamento.  
Per smontagomme con gonfiaggio a pedale  
*Bead-blaster kit.*

*For tyre changers with pedal inflation*  
Top-Reifenfüllvorrichtung. Für Montiergeräte mit Pedalbetätigt-Reifenfüllvorrichtung

*Dispositif de positionnement talons.*  
*Pour démonte-pneus avec gonflage à pédale*

Dispositivo de entallamiento.  
Para desmontadoras con inflado a pedal



PATENT PENDING



## Trattamento Aria / Air Treatment



**G84A16**  
Lubrificatore / Lubricator / Ölter /  
*Lubrificateur / Lubricador*



**G80A1**  
Filtro / Filter / Filter /  
*Filtre / Filtro*



**G801R**  
Filtro con regolatore di pressione  
*Filter with pressure reducer*  
Filter mit Druckminderer  
*Filtre avec régulateur de pression*  
Filtro agua con regulador de presión

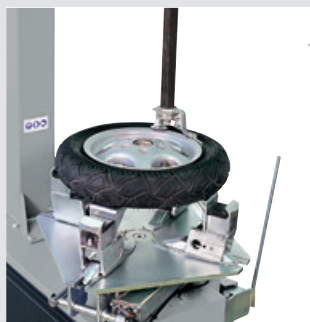


**G800A13**  
Regolatore di pressione  
*Pressure reducer*  
Druckminderer  
*Régulateur de pression*  
Regulador de presión

## Moto / Bike



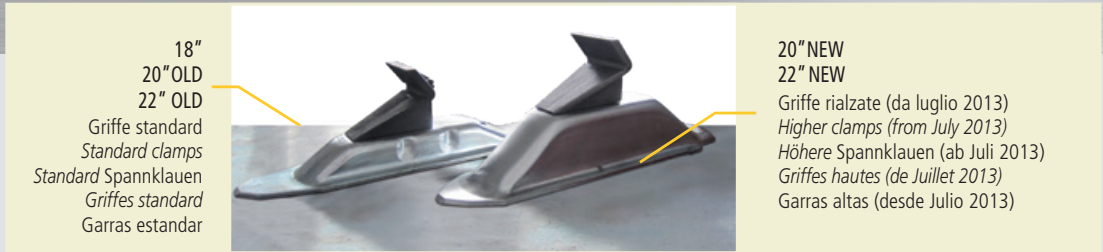
**G84A5** (4 x kit) → 18" 20" OLD 22" OLD  
**G800A99** (4 x kit) → 20" NEW 22" NEW  
**G800A107** (ex G84A34) (4 x kit) → 24" 26"  
Griffe per ruote moto con montaggio rapido (+5" da esterno).  
*Fast-fit motorcycle wheel clamps (+5" from outside).*  
Mobile Motorradspannklauen (+5" von aussen).  
*Griffes pour roues de moto avec montage mobile (+5" de l'extérieur).*  
Garras para ruedas de moto con montaje móvil (+5" del exterior).



**G84A24** (4 x kit) → G84A5  
**G800A111** (4 x kit) → G800A99, G800A107  
Adattatori per riduzione presa griffe (-2", -4" da esterno).  
*Adaptors for reducing clamping capacity (-2", -4" from outside).*  
Adapter für Motorradspannklauen (-2", -4" von aussen).  
*Adaptateur de réduction de la prise (-2", -4" de l'extérieur).*  
Adaptadores para reducción para garras (-2", -4" del exterior).

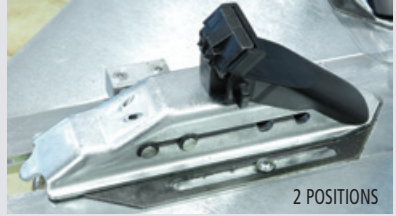


**G800A78**  
Paletta stallonatore per ruote moto, di serie su versioni BIKE.  
*Bead-breaker adaptor for motorcycle wheels, standard on BIKE versions.*  
Abdrückschaufel für alle Modelle standard auf BIKE.  
*Détalonneur pour roues moto, d'origine sur versions BIKE.*  
Paleta destallonadora para ruedas de moto, de serie en los modelos BIKE.

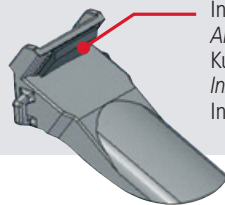


## Protections / Protezioni

<b>G800A5</b> (4 x kit) → 18" → 20" OLD → 22" OLD	<b>G800A98</b> (4 x kit) → 20" NEW → 22" NEW → 24" (fix position)	<b>G800A6</b> (4 x kit) → 24" (2 positions) → 26" (2 positions) → 30" (2 positions)
<b>G800A5K</b> - Kit 10 x G800A5	<b>G800A98K</b> - Kit 10 x G800A98	<b>G800A6K</b> - Kit 10 x G800A6



Set protezioni griffe - *Clamp protection kit* - Spannklauen-Alufelgenschutz -  
*Kit protections de griffes* - Juego protecciones garras



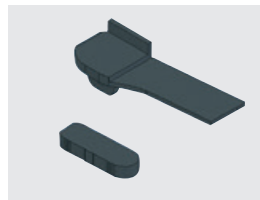
Inserto in plastica anti-slittamento  
*Anti-skid plastic insert*  
 Kunststoffeinlage für Rutschfestigkeit  
*Insert plastique anti-glisement*  
 Inserto en plastico anti-deslizante



**G800A117** (2 x kit) **QUICK INSERT**  
 Set protezioni utensile  
*Tool protection kit*  
 Satz Montagekopf-Alufelgenschutz  
*Kit de protection outil*  
 Juego protecciones útil  
**G800A117K** - Kit 10 x G800A117



**G800A8** (2 x kit) → **LEVERLESS**  
 Set protezioni utensile  
*Tool protection kit*  
 Satz Montagekopf-Alufelgenschutz  
*Kit de protection outil*  
 Juego protecciones útil  
**G800A8K** - Kit 10 x G800A8



**G84A17** (2 x kit) → **G800A110**  
 Set protezioni utensile  
*Tool protection kit*  
 Satz Montagekopf-Alufelgenschutz  
*Kit de protection outil*  
 Juego protecciones útil  
**G84A17K** - Kit 10 x G84A17



**G800A11**  
 Protezione paletta stallonatore  
*Bead breaker blade protection*  
 Abdrückschaufelschutz  
*Protection détalonneur*  
 Protección paleta destalonadora  
**G800A11K** - Kit 5 x G800A11



**G800A32**  
 Protezione tallone per pneumatici  
 "Run Flat"  
*Run Flat bead protection*  
 Felgenhornwulstschutz für  
 "Run Flat-Reifen"  
*Protection talon pour pneus "Run Flat"*  
 Protección talón para neumáticos  
 "Run Flat"



**G1000A100K** (50 x kit)  
 Confezione di protezioni tallone RFT  
 (direttiva WDK).  
*Bead protections for RFT (WDK standard).*  
 WDK-Kit.  
*Boîte de protections talon RFT (norme WDK).*  
 Juego de protecciones talón ruedas RFT  
 (norma WDK).



**G800A122** (8 x kit)  
**G800A122K** (40 x kit)  
 Punta sostituibili  
*Renewable spikes*  
 Austauschbaren Haltekörner  
*Pointes remplaçables*  
 Puntas reemplazables

## Leva Alzatalloni / Bead Lever



**G1000A52**  
 Leva alza tallone standard.  
*Standard bead lever.*  
 Standardmontiereisen.  
*Levier standard.*  
 Palanca levanta talón estándar.



**G1000A11**  
 Leva alzatallone arcuata.  
*Half moon bead lever.*  
 Halbmondmontiereisen.  
*Levier demi-lune.*  
 Palanca levanta-talón en forma de "plátano".



**G1000A13K** (50 x kit) → G1000A52 - G1000A11  
 Confezione protezioni leva alzatalloni  
*Bead lever protection package*  
 Satz Montagehebel-Alufelgenschutz  
*Boîte de protections levier*  
 Confección protecciones palanca levanta talones

## Kit Senza-Leva / Leverless Device



- G800A81 → xx441
- G800A82 → xx641, xx645
- G800A83 → xx441 + G800A63
- G800A84 → xx645 + G800A68
- G800A85 → xx641 + G800A56

Per smontagomme automatici.  
For tilt back tyre changers.  
Für Automatische Reifenmontiergeräte.  
Pour démonte-pneus automatiques.  
Para desmontadoras automaticas.

## Vari / Various



**G800A35**  
Sollevatore pneumatico ruote.  
Pneumatic wheel lifter.  
Pneumatischer Radheber.  
Élévateur pneumatique de roue.  
Elevador neumático ruedas



**G800A37** (3,5 kg / 8 lb)  
Pasta di montaggio.  
Mounting grease.  
Montagepaste.  
Pâte de montage.  
Jabón profesional.  
NOTE: 8 x carton  
160 x pallet



**G800A38**  
Pennello.  
Brush.  
Schmierpinsel.  
Pinceau.  
Brocha.

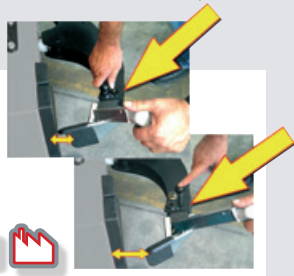


- G800A56 → xx641
- G800A109 → xx643
- G800A68 → xx645

Movimento pneumatico dell' utensile.  
Pneumatic movement of the tool.  
Pneumatische Werkzeugbewegung.  
Actionnement pneumatique de l'outil.  
Movimiento neumático de l'outil.



**G800A77**  
Vaschetta porta-oggetti  
Storage tray  
Ablagemoeglichkeit  
Support accessoires  
Portaobjetos



**G800A26**  
Paletta stallonatore con regolazione inclinazione.  
Bead -breaker adaptor with tilting adjustment.  
Abdrückschaufel mit einstellbaren Abdruckwinkel.  
Détalonneur avec inclinaison réglable.  
Pala destalonadora con regulación inclinación.



**G800A101 - G800A102**  
Azionamento stallonatore sulla pala  
Bead breaker control by lever  
Hebel-Abdrückschaufelbetätigung  
Commande d'actionnement par levier  
Accionamiento destalonador sobre la pala



**G1000A115**  
Limitatore corsa stallonatore  
Bead-breaker stroke limiter  
Abdrückschaufelbegrenzer  
Limiteur de course détaillonneur  
Limitador de carrera destalonador