

Ideal zum Schweißen

- Aluminium
- Stahl
- Stahl

TIG AC : 10A ▷ 200A
TIG DC : 5A ▷ 160A
MMA : 10A ▷ 160A



Wasserkühlung
(optional)
400W - Art.-Nr. 041271

INTERFACE

Die TIG 200 AC/DC ist: ein INVERTER, Mikroprozessorgesteuert, mit digitalem Bedienfeld für einfache Einstellungen.
5 Speicherplätze: Abspeicherung bevorzugter Parameterkurven.

TIG 200

✓ Zündung:



Adjust
Ideal
Position

- Kontaktlose HF-Zündung oder Kontaktzündung mit WIG-LIFT
- Integrierte Automatik: „Adjust Ideal Position“
Das System ermöglicht einfaches Finden der idealen Startposition mittels „Suchlichtbogen“, bevor der Schweißstrom seinen Einstellwert erreicht. Ein minimaler Startstrom wird initiiert, der wie ein «Taststrahl» funktioniert. (Verfügbar in 4T und 4Tlog)

✓ 3 Betriebsmodi:

- 2-Takt
- 4-Takt
- 4-Takt „LOG“: Durch kurzes Betätigen des Brennertasters kann der Anwender zwischen 2 Schweißströmen wechseln: Hauptstrom – Zweitstrom.

✓ **Automatische Brennererkennung:** Die TIG 200 DC ermittelt automatisch den angeschlossenen Brennertyp. (Schweißbrenner mit Einzel- oder Doppeltaster, mit oder ohne Stromregelpotentiometer)

✓ 3 AC/DC Modi:

- **WIG :** Verfügbare Funktionen: Gasvor- und Nachströmzeit / Stromanstieg / Hauptstrom (Grundstrom in 4Tlog verfügbar) / Stromabsenkung
Besondere Einstellmöglichkeiten im AC-Modus :
 - AC-Balance (20 bis 60 %) Reinigung / Einbrand
 - AC-Frequenz zur Stabilisierung des Lichtbogens (20 bis 200 Hz)
-> Manuell oder automatisch (AC Easy - Funktion)
- **WIG Puls:**
 - **Normaler Puls Modus:** Der Anwender stellt Haupt-, Zweitstrom und Frequenz manuell ein.
 - **Easy Puls Modus:** Der Anwender stellt einen mittleren Schweißstrom ein. Das Gerät steuert automatisch Haupt-, Grundstrom und Frequenz.
- **WIG SPOT:** Mit dieser Funktion können Werkstücke schnell und komfortabel gehaftet werden, um sie zum Schweißen vorzubereiten (Deaktivierung von Stromanstieg und abstieg)
- ✓ **Anschluss:** Anschluss für Fuß- (Art.-Nr. 045682) oder Hand-Fernregelung (Art.-Nr. 045675).



Gerät mit Zubehör – Art.-Nr. 011618:

- WIG-Brenner SR26DB (4m)
- WIG-Zubehörset
- Masseklemme (2m / ø25mm²)
- Elektrodenhalter (2m / ø25mm²)

Ohne Zubehör:

– Art.-Nr.011625



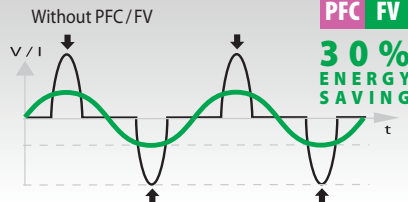
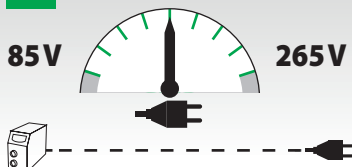
MMA

- Verschweißt alle gängigen Stahl-, Edelstahl-, Guss-, basisch oder rutilumhüllten Elektroden
- Neben der Funktion ANTI STICKING verfügt dieses Produkt über die Funktion ARC FORCE und einen einstellbaren HOT START.

HIGH-TECH ANSCHLUSS

PFC POWER FACTOR CORRECTION

FV FLEXIBLE VOLTAGE



Das Gerät TIG 200 AC/DC der neuesten Generation setzt durch die Kombination von PFC (elektronische Leistungsfaktorkorrektur) und FLEXIBLE VOLTAGE (85-265V) neue Maßstäbe.

Mit dieser Technologie funktioniert das Gerät auch bei intensiver Nutzung an schwierigen Netzanschlussbedingungen (lange Zuleitung von 100m) und unterschiedlichen Netzspannungen

50/60hz	-AM-	I ₂			EN60974-1 (40°C)		U ₀	cm/kg	Protected & compatible POWER GENERATOR (+/-15%)
		TIG AC	TIG DC	MMA	I _A (60%)	X% (I ₂ max)			
230V 1~	13A	10-200A	5-160A	10-160A	95A	13%	70V 35/50	20x39x36 / 19	6 kW 7.5 kVA
110V 1~	20A	10-200A	5-160A	10-160A	90A	30%			