

Mikroprozessorgesteuerter WIG-Schweißinverter, ideal für Reparatur- und Instandsetzungsarbeiten an Stahl, Edelstahl und Kupfer.

PROFI-BEDIENFELD

Die TIG 200 DC ist: ein INVERTER, Mikroprozessorgesteuert, mit digitalem Bedienfeld für einfache Einstellungen.
5 Speicherplätze: Abspeicherung bevorzugter Parameterkurven.

TIG 200

✓ Zündung:



- 2 Zündmöglichkeiten: kontaktlose HF Zündung oder Kontaktzündung mit WIG Lift
 - Integrierte Automatik: «Adjust Ideal Position».
- Dieses System ermöglicht einfaches Finden der idealen Startposition, bevor der Schweißstrom seinen Einstellwert erreicht. Beim Start wird ein Minimalstartstrom initiiert, der als «Suchlichtbogen» dient. (Verfügbar in 4T und 4Tlog)*

✓ 3 Start-Funktionen (Modi):

- 2-Takt
- 4-Takt
- 4 T «LOG» : Durch kurzes Betätigen des Brennertasters kann zwischen 2 Schweißströmen gewechselt werden: Hauptstrom - Grundstrom.

✓ Automatische Brennererkennung:

Die TIG 200 DC ermittelt automatisch den angeschlossenen Brennertyp. (Schweißbrenner mit Einzel- oder Doppeltaster, mit oder ohne Stromregelpotentiometer)

✓ 3 DC Modi:

- **WIG :** Regelung von Gasvor- und Nachströmzeit, Stromanstiegszeit, Stromstärke (Wechsel zwischen 2 Schweißströmen im 4Tlog Modus) und Stromabsenkung.
- **WIG Puls :**
 - Easy Puls Modus: Der Anwender stellt einen mittleren Schweißstrom ein. Das Gerät steuert automatisch Pulsfrequenz, Haupt- und Grundstrom.
 - Normal Puls Modus: Der Anwender stellt den Hauptstrom, Grundstrom (% von Hauptstrom) und die Pulsfrequenz manuell ein (0,2 HZ bis 20 HZ).
- **WIG SPOT :** In dieser Funktion können Werkstücke schnell und komfortabel geheftet werden, um sie zum Schweißen vorzubereiten (Deaktivierung von Strom- und abstieg).

✓ Fernreglerbuchse:

Zum Anschluss eines Fuß- (Art.-Nr. 045682) oder Handfernreglers (Art.-Nr. 045675).



Im Lieferumfang:

- Brenner SR17DB (4m)
- MMA Kit



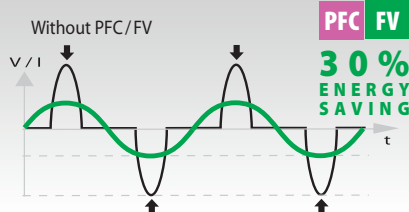
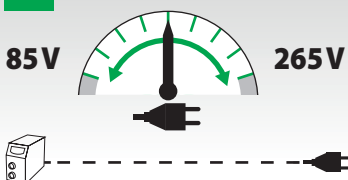
MMA

- Verschweißt alle gängigen Stahl-, Edelstahl-, und Gußelegroden mit rutiler oder basischer Umhüllung.

- Neben Anti-Sticking verfügt das Gerät ebenfalls über einstellbare Hot-Start und Arc-force Funktionen.

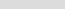
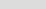
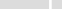
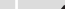
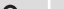
MODERNSTE TECHNIK

PFC POWER FACTOR CORRECTION
FV FLEXIBLE VOLTAGE



Die eingebauten PFC- und FV-Schaltungen ermöglichen den Einsatz mit verschiedenen Spannungen (85-265V).

Auch bei intensiver Nutzung und im Einsatz mit längeren Verlängerungskabeln arbeitet das Gerät an einem einphasigen Netzausschluss 230 V / 16 A oder 110 V / 20 A.

	 50/60hz		I ₂			EN60974-1 (40°C)		U ₀		 cm/kg	 Protected & compatible POWER GENERATOR (+/- 15%)	
		TIG AC	TIG DC	MMA	I _A (60%)	X% (I ₂ max)						
	230V 1~	13A	-	5-200A	10-200A	140A	30%	76V	35/50	42x15x31 / 12	7 kW 8.75 kVA	
	110V 1~	32A		5-180A	10-120A	115A	26%					